

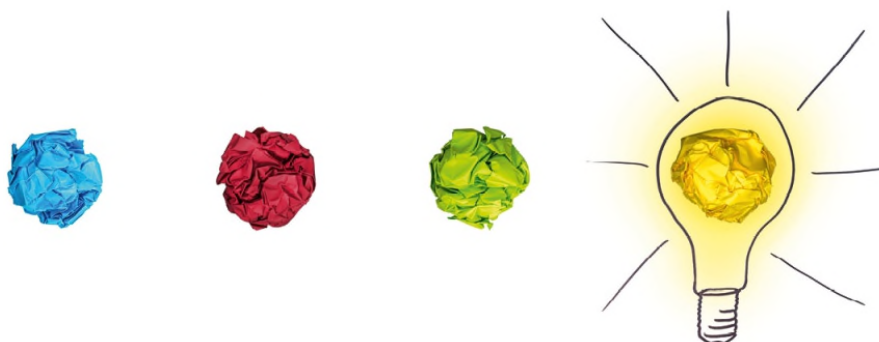


HAUS IM INNEREN LIND

Rütimann Rechtsanwälte

Theorie- und Fall-Seminar

Grundlagen des Melderechts



Grundlagen des Melderechts

Die Anwendung des kantonalen Melderechts
auf die häufigsten Fälle im Melderecht mit vielen Fallbeispielen

Seminarinhalt: Dieses Seminar bietet anhand von bewährten Unterlagen und der Anwendung auf die häufigsten Anwendungsfälle einen raschen und zuverlässigen Überblick über das kantonale Melderecht.

Zielpublikum: Das Seminar richtet sich an neue Mitarbeitende in den Einwohnerdiensten und an solche, die ihr Wissen und ihre Erfahrung mit den aktuellen Rechtsgrundlagen des Melderechts und der Gerichtspraxis abgleichen wollen.

Kursorte / Termine:	10.11.2023	Winterthur	Haus im Innern Lind (SG, TG, SH, ZH)
	01.12.2023	Walenstadt	Hotel Seehof (SG, GL, GR, ZH)
	12.01.2024	Olten	Hotel Aarhof (SO, AG, BE, BL, BS, FR)
	19.01.2024	Luzern	Hotel Waldstätterhof (ZG, SZ, LU, NW, OW, UR)
	02.02.2024	Sissach	Landwirtschaftliche Schule Ebenrain (BS, BL, SO, AG)

Auf die Gesetzgebung der neben dem jeweiligen Seminarort vermerkten Kantone gehen wir speziell ein. Da die kantonalen Rechtsgrundlagen allerdings keine entscheidenden Unterschiede aufweisen, sind bei jedem Seminartermin Teilnehmende aus allen Kantonen herzlich willkommen und werden mit den Unterlagen ihres eigenen Kantons dokumentiert.

**Seminarleiter /
Referent:** Peter Rütimann, lic. iur., Rechtsanwalt, Winterthur
1. Vizepräsident des Bezirksrats Winterthur
Rechtskonsulent und Ausbilder des Verbands Schweizerischer Einwohnerdienste (VSED)

Anmeldung: www.lind.team/gs-einwohnerkontrolle-anmeldung.html



Rechtsgrundlagen der Einwohnerkontrolle

Kursprogramm

09.00 – 09.45	Die Rechtsgrundlagen des Melderechts <ul style="list-style-type: none">• Bundesverfassung und Registerharmonisierungsgesetz• Die kantonalen Grundlagen des Melderechts
09.45 – 10.15	Kaffeepause
10.15 – 12.00	Niederlassung und Aufenthalt <ul style="list-style-type: none">• Die Begriffe von Niederlassung und Aufenthalt• Wann Niederlassung – Wann Aufenthalt?• Die Bedeutung des ZGB bei der Bestimmung des Wohnsitzes
12.00 – 13.15	Mittagessen
13.15 – 14.30	Spezialdomizile <ul style="list-style-type: none">• Alters- und Pflegeheime, Wohngemeinschaften• Fahrende, Schausteller, Weltenbummler• Kollektivhaushalte mit und ohne Meldepflicht• Abgeleitete Wohnsitze (Unmündige, Bevormundete, umfassend Verbeiständete)
14.30 – 14.45	Biopause
14.45 – 15.30	Datenschutz <ul style="list-style-type: none">• Auskunftserteilung mit und ohne Angabe eines besonderen Interesses• Adresssperre und deren Durchbrechung
15.30 – 16.00	Gemeinsamer Streifzug durch das kantonale Gesetz über das Melderecht
16.00 – 16.15	Seminarauswertung und Abschluss

Seminarkosten: 475 Franken pro Teilnehmer/in
Die Kosten beinhalten Seminarkosten, Dokumentation und Verpflegung (Mittagessen und Kaffeepausen)

430 Franken pro Teilnehmer/in
für VSED-Mitgliedsgemeinden

375 Franken pro Teilnehmer/in
bei mehreren Anmeldungen pro Gemeinde

Kurssekretariat: Für Rückfragen stehen wir Ihnen gerne telefonisch oder per E-Mail zur Verfügung.

Details und Anmeldung zum Seminar:
www.lind.team/gs-einwohnerkontrolle-anmeldung.html

Pro Seminar können maximal 20 Teilnehmende berücksichtigt werden.

Veranstalter: RA Peter Rütimann
Rütimann Rechtsanwälte

Lindstrasse 6
Postfach 2223
8401 Winterthur

Tel. 052 269 11 00

kanzlei@lind.team
www.lind.team



In Kooperation mit:



Verband Schweizerischer Einwohnerdienste (VSED)
Association suisse des services des habitants (ASSH)
Associazione svizzera dei servizi agli abitanti (ASSA)
Associazion svizra dals servetschs als abitants (ASSA)